

En partant de l'école, face à l'école :  
longer la rue des écoles à gauche, tourner à gauche rue Joyeuse. Au bout de la rue, prendre à droite rue de Paris. Passer sous le pont du chemin de fer et tourner à gauche.

Ensuite, emprunter la voie romaine jusqu'au bout! Prendre à gauche (redescendre dans les vignes), et à la deuxième intersection tourner à droite. Emprunter à gauche la route qui conduit aux Loges. Prendre le premier chemin, à droite. A la croisée de deux chemins, tourner à gauche

(descendre).

En bas, face à la rivière, tourner à gauche. Puis, vous arriverez dans le beau village des Loges, Place des Mariniers! Traverser le village en empruntant la rue saint-Vincent. A la sortie du village, quitter la route pour prendre le chemin tout droit. A l'intersection, tourner à droite dans le chemin de la mariée. Au bout de ce chemin, vous passerez devant une cabane de vigne. Environ cent mètres après cette cabane, prendre à droite, un petit sentier qui mène au

tunnel. Traverser le et prendre tout de suite à gauche. Vous arriverez à Pouilly par le Chemin des Fourneaux. Monter jusqu'à l'église en passant devant la caserne des pompiers puis prendre la rue de la Place. Tourner à droite, rue Waldeck Rousseau. En face de la mairie, traverser, passer sous l'arche pour emprunter l'Impasse de la mairie qui vous conduira jusqu'à notre école!

Les élèves de l'école élémentaire feront une randonnée « Un chemin, une école » le vendredi 2 juillet.

Merci de prévoir une tenue adaptée (eau, K-Way, chaussures adaptées, crème solaire, casquette, produit anti-moustiques,...) ainsi qu'un repas froid dans un sac à dos.

Les élèves devront également prendre leur cartable. Au retour de la randonnée, les enseignants rendront certaines affaires scolaires (cahiers, ...).



Groupe scolaire



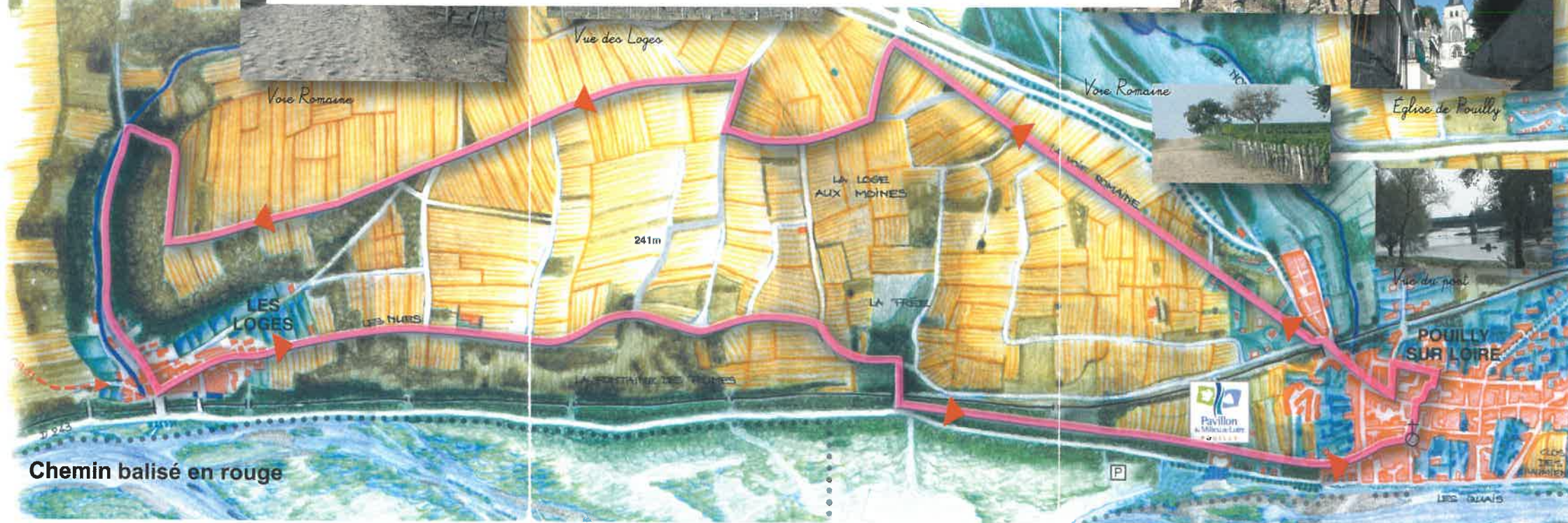
Paysage Ligérien



Eglise de Pouilly



Vue du pont



Chemin balisé en rouge